

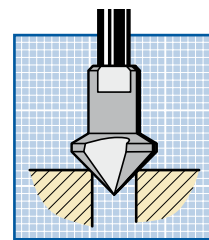
# Fraises à chanfreiner

Réf.  
10-141

Porte-outils **F**



- 1 Manche 10-031
- 1 Tige télescopique F 10-154
- 1 Fraise Ø 20 (HSS) 2 dents 10-311

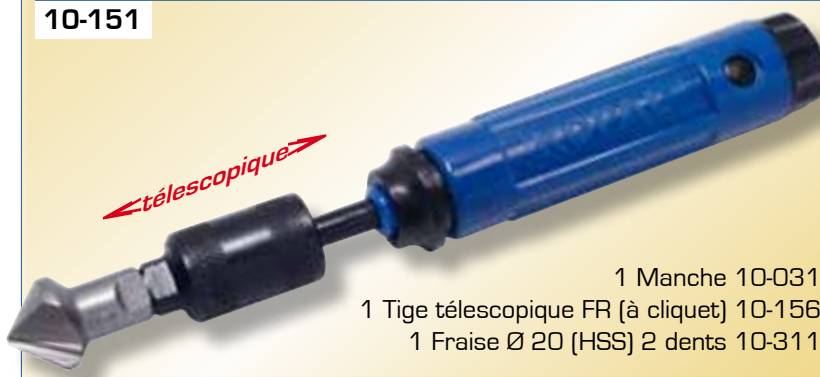


## KOPAL

Le cliquet permet un mouvement plus naturel du poignet pour un chanfreinage plus rapide

Réf.  
10-151

Porte-outils **F à cliquet**



- 1 Manche 10-031
- 1 Tige télescopique FR (à cliquet) 10-156
- 1 Fraise Ø 20 (HSS) 2 dents 10-311

### Fraises Inter à 90°

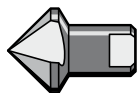
en HSS avec 2 arêtes de coupe

F 12 Ø 12 à 90°

F 20 Ø 20 à 90°

F 20 Ø 20 à 90° TIN

F 30 Ø 30 à 90°



Réf.

10-301

10-311

10-312

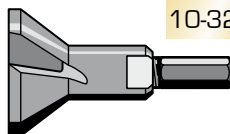
10-321

### Fraises Exter à 90°

en HSS avec 1 arête de coupe

Ø 3 à 26 à 90°

avec embout porte fraise



Réf.

10-325

### Embout porte fraise

pour fraises à 90° (Inter. et Exter.)

6 pans 1/4" - M 7

pour manche tournevis et visseuse



Réf.

10-960

Réf.  
10-153

Porte-outils **F à vilebrequin**



- 1 Manche 10-031
- 1 Tige télescopique FV 10-155
- 1 Fraise Ø 20 (HSS) 2 dents 10-311



*encore plus rapide !*



# Fraises à chanfreiner

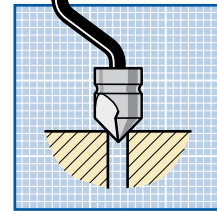


Réf.	Porte-outils FJ 1
10-143	avec fraise Ø 3,2
10-161	avec fraise Ø 6,3
10-162	avec fraise Ø 8,3
10-163	avec fraise Ø 10,4
10-166	avec fraise Ø 16,4



1 Manche 16-230

1 Fraise vilebrequin 1 dent (HSS)



Chanfreinage de trous  
Ø 0,4 à Ø 16 mm

Fraises seules  
page 206 

Réf.	Porte-outils F2
10-144	avec fraise Ø 6,3
10-149	avec fraise Ø 10,4



1 Manche pour  
outils tournants Ø 3.2 16-230  
1 Vilebrequin porte-fraises 10-422  
1 Fraise 1 dent (HSS)

Réf.	Fraise extérieur
10-165	fraise Ø 6 à Ø 18
10-520	Manche



Manche et fraise vendus séparément

Réf.	Porte-outils FJ
10-142	avec fraise Ø 6,3
10-147	avec fraise Ø 10,4



1 Manche à pince 16-220  
1 Tige télescopique porte-fraises (1/4") 10-421  
1 Fraise 1 dent (HSS)

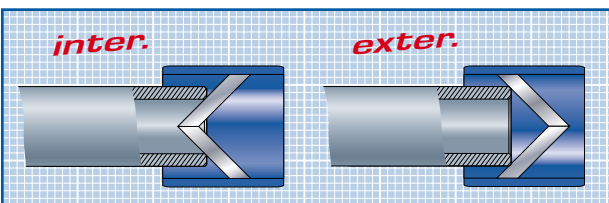
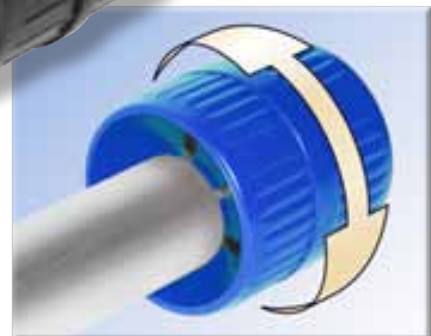
## KOPAL

Réf.	Cylindre d'ébavurage
------	----------------------

Rotation droite ou gauche, lame en HSS

SP8005	Capacité de Ø 4 à Ø 35 mm à 60° corps métallique
--------	---

SP8100	Capacité de Ø 4 à Ø 42 mm à 90° corps en matière plastique
--------	---



KOPAL 201

EBAVURAGE